

Nachweis Luftschalldämmung von Bauteilen

Prüfbericht 163 42018/3



Auftraggeber **Press-Glas S.A.**
Nowa Wies
Kopalniana 9

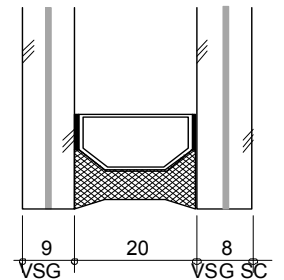
42-262 Poczesna
Polen

Grundlagen

EN ISO 140-1:1997+A1:2004
EN 20140-3 :1995+A1:2004
EN ISO 717-1 : 1996+A1:2006

Produkt	Mehrscheiben-Isolierglas
Bezeichnung	44.4 kl.P4A+20+44.2 Akustic Thermofloat 1,0 EN 673 Ar
Außenmaß (B x H)	1230 mm x 1480 mm
Aufbau	9 VSG/20/8 VSG SC
Gasfüllung	Argon
Flächengewicht	41,3 kg/m ²
Besonderheiten	-/-

Darstellung



Verwendungshinweise

Dieser Prüfbericht dient zum Nachweis der Schalldämmung eines Bauteils.

Für Deutschland gilt

R_w entspricht R_{w,F} für DIN 4109
Beiblatt 1 Tabelle 40

Bewertetes Schalldämm-Maß R_w
Spektrum-Anpassungswerte C und C_{tr}



$$R_w (C; C_{tr}) = 46 (-3; -7) \text{ dB}$$

Gültigkeit

Die genannten Daten und Ergebnisse beziehen sich ausschließlich auf den geprüften und beschriebenen Probekörper.

Die Prüfung einer Leistungseigenschaft berechtigt keine Aussage über weitere leistungs- und qualitätsbestimmenden Eigenschaften der vorliegenden Konstruktion.

Veröffentlichungshinweise

Es gilt das ift-Merkblatt „Bedingungen und Hinweise zur Verwendung von ift-Prüfdokumentationen“.

Das Deckblatt kann als Kurzfassung verwendet werden.

Inhalt

Der Nachweis umfasst insgesamt 6 Seiten

- 1 Gegenstand
 - 2 Durchführung
 - 3 Einzelergebnisse
 - 4 Verwendungshinweise
- Messblatt (1 Seite)

ift Rosenheim
11. Dezember 2009

Dr. Joachim Hessinger, Dipl.-Phys.
Prüfstellenleiter
ift Schallschutzzentrum

Bernd Saß, Dipl.-Ing. (FH)
Stv. Prüfstellenleiter
ift Schallschutzzentrum



LSW - Labor für Schall- und Wärmemesstechnik GmbH
- das Schallschutzprüfzentrum des ift Rosenheim

Geschäftsführer:
Dr. Jochen Peichl
Ulrich Sieberath

Lackermannweg 26
D-83071 Stephanskirchen

Tel. +49 (0)8031/261-2250
Fax: +49 (0)8031/261-2508
www.lsw-gmbh.de

Sitz: 83026 Rosenheim
AG Traunstein, HRB 14822

Sparkasse Rosenheim
Kto. 500 434 626
BLZ 711 500 00

Notified Body Nr.: 0757
Anerkannte PÜZ-Stelle: BAY 18

Sachverständige Prüfstelle Gruppe I
für Eignungs- und Güteprüfung DIN 4109