

Nachweis Luftschalldämmung von Bauteilen

Prüfbericht 163 29617/Z01



Auftraggeber **Press Glas S.A.**
Nowa Wies
Kopalniana 9

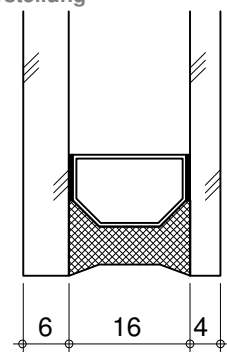
42-262 Poczesna
Polen

Grundlagen

EN 20140-3 : 1995-01
EN ISO 717-1 : 1996-12

Entspricht der nationalen Fas-
sung DIN EN 20140-3 und
DIN EN ISO 717-1.

Darstellung



Produkt	Mehrscheiben-Isolierglas
Bezeichnung	Float 6 mm / 16 Ar / Thermofloat 4 mm
Außenmaß (b × h)	1230 mm × 1480 mm
Aufbau	6 / 16 / 4
Gasfüllung	Argon
Flächengewicht	25 kg/m ²
Besonderheiten	-/-

Verwendungshinweise

Dieser Prüfbericht dient zum
Nachweis der Schalldämmung
eines Bauteils.

Für Deutschland gilt
 R_w entspricht $R_{w,P}$

Gültigkeit

Die genannten Daten und Er-
gebnisse beziehen sich aus-
schließlich auf den geprüften
und beschriebenen Probekör-
per.

Die Prüfung einer Leistungsei-
genschaft berechtigt keine Aus-
sage über weitere leistungs-
und qualitätsbestimmenden Ei-
genschaften der vorliegenden
Konstruktion.

Veröffentlichungshinweise

Es gilt das ift-Merkblatt „Bedin-
gungen und Hinweise zur
Benutzung von ift-
Prüfdokumentationen“.

Das Deckblatt kann als Kurz-
fassung verwendet werden.

Inhalt

Der Nachweis umfasst insge-
samt 6 Seiten

- 1 Gegenstand
 - 2 Durchführung
 - 3 Einzelergebnisse
- Messblatt (1 Seite)

Bewertetes Schalldämm-Maß R_w
Spektrum-Anpassungswerte C und C_{tr}



$$R_w (C; C_{tr}) = 34 (-1; -5) \text{ dB}$$

ift Rosenheim
18. März 2005

i. A. Bernd Saß, Dipl.-Ing. (FH)
Stv. Prüfstellenleiter
ift Schallschutzzentrum

i. A. Johann Baume, Dipl.-Ing. (FH)
Prüfingenieur
ift Schallschutzzentrum



LSW - Labor für Schall- und Wärmemesstechnik GmbH
- das Schallschutzprüfzentrum des ift Rosenheim
Geschäftsführer:
Prof. Fritz Holtz

Lackermannweg 26
D-83071 Stephanskirchen
Tel.+49 (0) 8036 / 3006-0
Fax+49 (0) 8036 / 3006-33
www.lsw-gmbh.de

Sitz: 83026 Rosenheim
AG Traunstein, HRB 14821
Sparkasse Rosenheim
Kto. 500 434 626
BLZ 711 500 00

Anerkannte Prüf-, Überwachungs- und
Zertifizierungsstelle nach
Landesbauordnung: BAY24
Sachverständige Prüfstelle Gruppe I
für Eignungs- und Güteprüfung nach DIN 4109